

СВЕТОДИОДНАЯ ЛЕНТА

Серия UL-A180-10mm 24V 12 W/m



12 Вт/м



24 В



CRI>80



IP20



10 мм

ОПИСАНИЕ

- Высокоэффективная светодиодная лента UL серии A180 с гарантией 7 лет.
- Напряжение питания 24 В, мощностью 12 Вт/м, ширина 10 мм.
- Светодиоды SMD 2835, 180 шт/м, теплого цвета свечения (3500К).
- Высокая световая эффективность 180 лм/Вт.
- Индекс цветопередачи CRI>80.
- Лента для энергоэффективного основного освещения жилых и офисных помещений, применяется для создания светильников на основе алюминиевого профиля, подсветки рекламных конструкций и витрин, декоративной подсветки потолков, ниш, колонн.
- Лента имеет конструкцию повышенной прочности, что позволяет обеспечивать эффективное теплоотведение.

УГОЛ ИЗЛУЧЕНИЯ



Светодиодные ленты

Универсальные 24V 8-10 мм свыше 10 W/m


A180 24V 10mm 12 W/m

www.arlight.ru

ПАРАМЕТРЫ

Артикул	044515
Степень пылевлагозащиты	IP20
Тип светодиода	SMD 2835
Плотность светодиодов	180 шт/м
Минимальный отрезок	50 мм
Каналы управления	1 CH (1 канал - Mono)
Гарантия	7 лет

СВЕТОТЕХНИЧЕСКИЕ

Цвет свечения	WARM  Теплый 3000 К
Индекс цветопередачи, CRI	>80
Угол излучения	120°
Световой поток	2050 лм/м
Световая эффективность	174 лм/Вт

ЭЛЕКТРИЧЕСКИЕ

Напряжение питания	DC 24 В
Максимальная мощность на 1 метр	12 Вт/м
Максимальный потребляемый ток	0.5 А/м

ГАБАРИТНЫЕ

Длина	5000 мм
Ширина	10 мм
Высота	1.4 мм
Мин. радиус изгиба	50 мм
Вес упаковки	205 г, пакет (полиэтилен) 5 м

КЛИМАТИЧЕСКИЕ УСЛОВИЯ

Диапазон рабочих температур	-30... 45 °С
-----------------------------	---------------------



СВЕТОДИОДНАЯ ЛЕНТА

UL-A180-10mm 24V 12 W/m



12 Вт/м



24 В



IP20



CRI>80



Мин. отрезок 50 мм,
LED SMD 2835 (9 шт)

СЕРИЯ UL-A180-10MM 24V 12 W/M

Артикул	Цвет свечения	Световой поток	Световая эффективность	CRI	IP	Ширина	Длина
044511	WHITE <input type="checkbox"/> Белый 6000 К	2100 лм/м	178 лм/Вт	>80	IP20	10 мм	5 м
044512	DAY <input type="checkbox"/> Дневной 5000 К	2100 лм/м	178 лм/Вт	>80	IP20	10 мм	5 м
044513	DAY <input type="checkbox"/> Дневной 4000 К	2150 лм/м	182 лм/Вт	>80	IP20	10 мм	5 м
044514	WARM <input type="checkbox"/> Теплый 3500 К	2100 лм/м	178 лм/Вт	>80	IP20	10 мм	5 м
044515	WARM <input type="checkbox"/> Теплый 3000 К	2050 лм/м	174 лм/Вт	>80	IP20	10 мм	5 м
044516	WARM <input type="checkbox"/> Теплый 2700 К	2000 лм/м	169 лм/Вт	>80	IP20	10 мм	5 м



СВЕТОДИОДНАЯ ЛЕНТА

UL-A180-10mm 24V 12 W/m



12 Вт/м



24 В



IP20

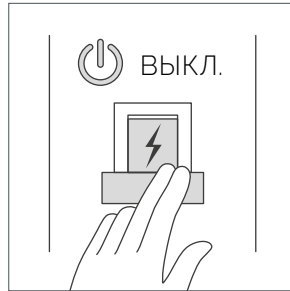


CRI>80

ОБЯЗАТЕЛЬНЫЕ ТРЕБОВАНИЯ ПО ЭКСПЛУАТАЦИИ



Ознакомьтесь с инструкцией



Отключите питание



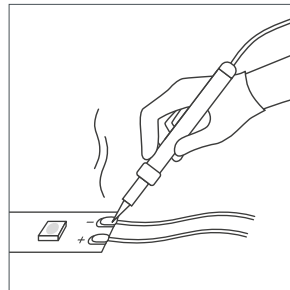
Обезжирьте поверхность профиля



Снимите защитную пленку с ленты



Не давите на светодиоды



Рекомендуется пайка для надежности соединения



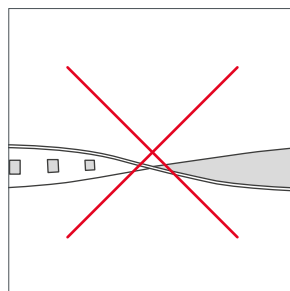
Допустимые направления и минимальный радиус изгиба ленты



ВНИМАНИЕ! Резка ленты допускается только в обозначенных местах



Не сгибать под острыми углами



Не скручивать



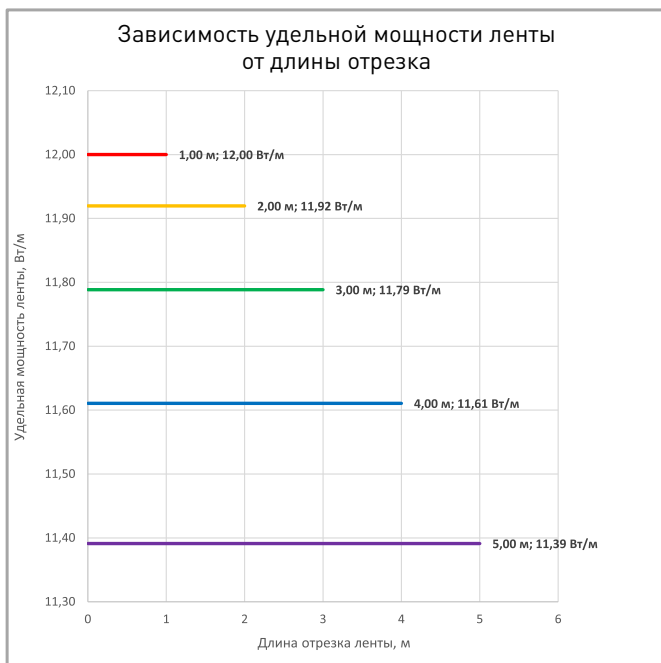
Не растягивать



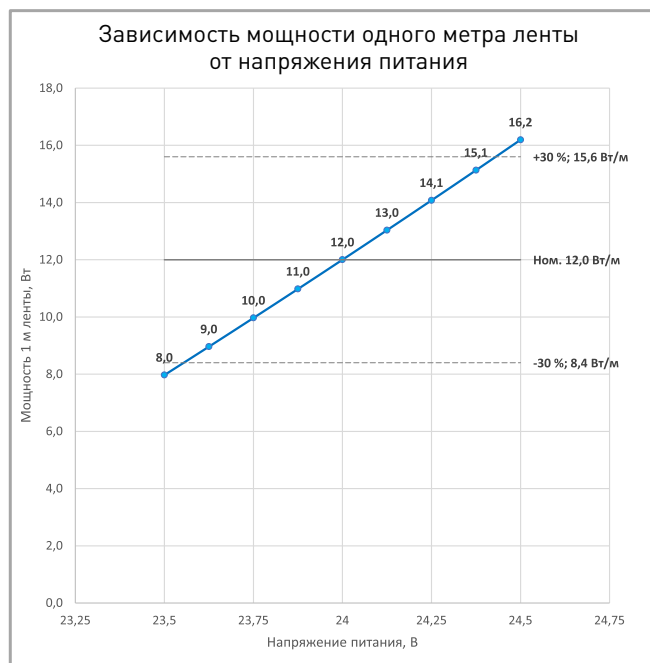
Не сгибать



ПОТРЕБЛЯЕМАЯ МОЩНОСТЬ



Удельная мощность ленты снижается при увеличении длины подключаемого отрезка из-за падения напряжения по длине ленты.



Указаны предельные границы допустимого отклонения напряжения питания ленты.

ВЫБОР ТРЕБУЕМОГО СЕЧЕНИЯ КАБЕЛЯ С МЕДНЫМИ ЖИЛАМИ ДЛЯ СВЕТОДИОДНОЙ ЛЕНТЫ

Длина ленты	Мощн. ленты*	Максимальная длина питающего кабеля с сечением жил**							Подключение лент, использованное при расчете
		2x0.5мм ²	2x0.75мм ²	2x1.5мм ²	2x2.5мм ²	2x4мм ²	2x6мм ²	2x10мм ²	
1 м	12 Вт	3 м	4 м	8 м	13 м	21 м	31 м	52 м	1 x 1 м
2 м	24 Вт	1 м	2 м	4 м	7 м	10 м	16 м	26 м	1 x 2 м
5 м	56 Вт	1 м	1 м	2 м	3 м	4 м	7 м	11 м	1 x 5 м
10 м	112 Вт	-	-	1 м	1 м	2 м	3 м	5 м	2 x 5 м
20 м	225 Вт	-	-	-	1 м	1 м	2 м	3 м	4 x 5 м
50 м	562 Вт	-	-	-	-	-	1 м	1 м	10 x 5 м

* Мощность рассчитана с учетом потерь на кабеле.

** Выбирайте наибольшее сечение кабеля в соответствии с таблицей. Сравните допустимый ток выбранного кабеля и максимальный выходной ток источника питания. Если ток источника питания выше, чем допустимый ток кабеля, требуется обязательная установка предохранителя на входе кабеля во избежание возгорания при возможном коротком замыкании.



ВЫХОДНАЯ МОЩНОСТЬ ИСТОЧНИКА НАПРЯЖЕНИЯ ДЛЯ ЛЕНТЫ

Для 5 м светодиодной ленты UL-A180-10mm 24V 12 W/m выходная мощность источника напряжения должна быть:

от 75 до 120 Вт

24 В

ПОДКЛЮЧЕНИЕ СВЕТОДИОДНОЙ ЛЕНТЫ

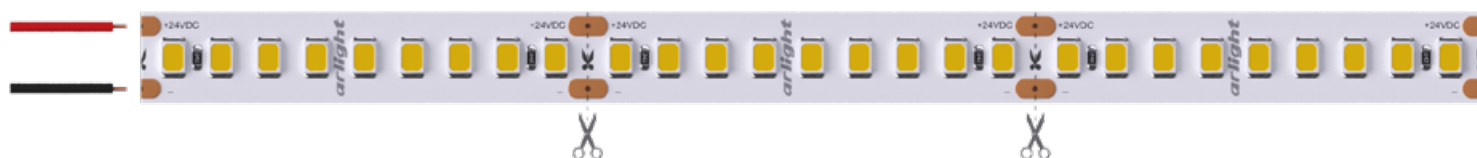


Схема 1: подключение нескольких светодиодных лент с одной стороны



Максимальная длина подключения с одной стороны 3 м

Схема 2: подключение нескольких светодиодных лент с двух сторон

РЕКОМЕНДУЕМОЕ ПОДКЛЮЧЕНИЕ ДЛЯ ОБЕСПЕЧЕНИЯ РАВНОМЕРНОГО СВЕЧЕНИЯ ЛЕНТЫ ПО ВСЕЙ ДЛИНЕ



Максимальная длина подключения с двух сторон 5 м



СВЕТОДИОДНАЯ ЛЕНТА

UL-A180-10mm 24V 12 W/m



12 Вт/м



24 В



IP20

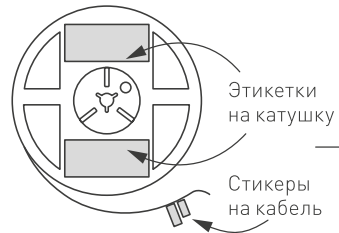


CRI>80

УПАКОВКА



Лента 5 м



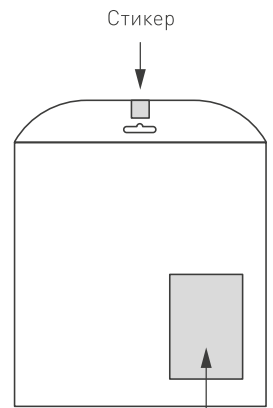
Этикетки на катушку

Стикеры на кабель



Инструкция А5

Пакет

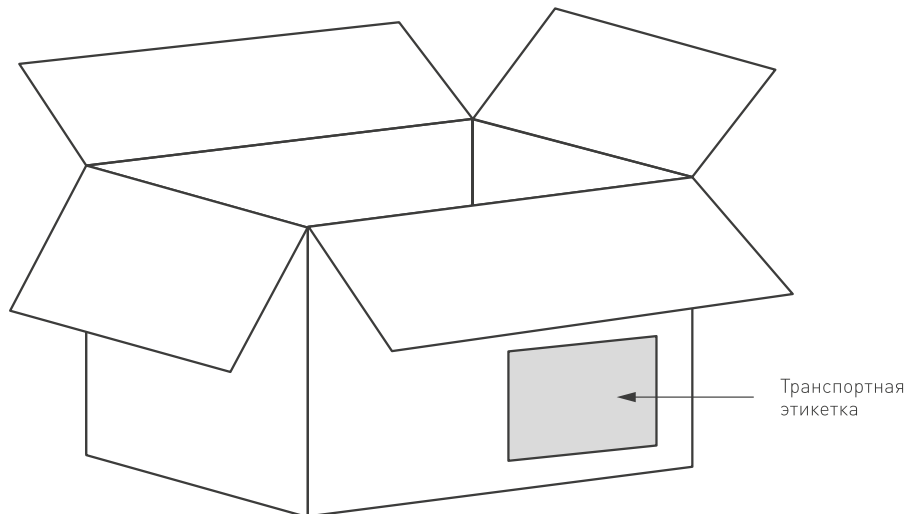


Стикер

Этикетка на пакет

Транспортный короб 750×280×280 мм

60 шт. пакетов внутри



Транспортная этикетка

Пакет (ПОЛИЭТИЛЕН)		5 м
Вес упаковки		205 гр
Вес транспортной коробки		41 кг